

# Ośrodek Pomocy Społecznej Dzielnicy Ursus Miasta Stołecznego Warszawy



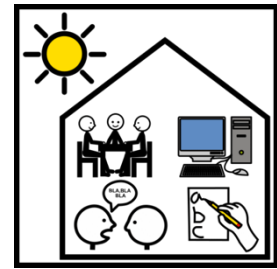
Tłumaczenie na polski język migowy jest dostępne online.

Tłumaczenie na polski język migowy jest dostępne na miejscu po zgłoszeniu z trzydniowym wyprzedzeniem.

## Czym jest Ośrodek Pomocy Społecznej Dzielnicy Ursus

To miejsce, gdzie pomoc znajdą osoby w trudnej sytuacji życiowej.

Na przykład osoby ubogie, starsze i z niepełnosprawnościami.



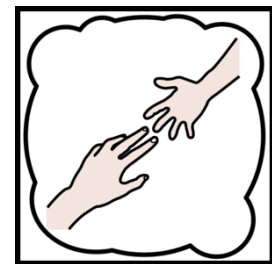
## Czym zajmuje się Ośrodek Pomocy Społecznej Dzielnicy Ursus

- W naszym ośrodku pomagamy osobom w różnym wieku i z różnymi problemami.
- W naszym ośrodku pomagamy mieszkańcom Dzielnicy Ursus Miasta Stołecznego Warszawy.
- W naszym ośrodku dostaniesz poradę, wsparcie i pomoc, na przykład pieniężną.
- W naszym ośrodku osoba potrzebująca dostanie opiekę specjalistów.

Na przykład pomoc pracownika socjalnego, asystenta rodziny.

**Pracownik socjalny** to osoba, która wspiera osoby potrzebujące i pracuje z tymi osobami nad poprawą ich codziennego życia.

- Nasz ośrodek współpracuje z różnymi instytucjami, żeby skutecznie pomagać osobom potrzebującym.



## Jakie sprawy możesz u nas załatwić



- Jeśli jesteś mieszkańcem dzielnicy Włochy i znalazłeś się w trudnej sytuacji, na przykład brakuje Ci pieniędzy na podstawowe potrzeby lub jesteś ofiarą przemocy domowej, możesz u nas otrzymać poradę, wsparcie i pomoc.

- Pomoc udzielana osobom w potrzebie może być pieniężna i niepieniężna.

**Pomoc pieniężna** to na przykład zasiłki.

**Pomoc niepieniężna** to na przykład praca socjalna, czyli wsparcie pracownika socjalnego.

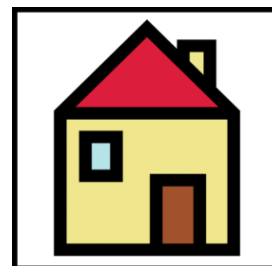
- Jeżeli masz trudności w opiece i wychowaniu dzieci, otrzymasz wsparcie asystenta rodziny.
- Jeśli jesteś osobą starszą i potrzebujesz opieki i wsparcia, u nas otrzymasz pomoc.
- Jeśli jesteś osobą bezdomną, pomożemy Ci w trudnej sytuacji.
- Możesz u nas otrzymać usługi opiekuńcze.

**Usługi opiekuńcze** to pomoc opiekuna w twoim domu.

Taka pomoc to wsparcie w codziennych czynnościach domowych.

## Adres

plac Czerwca 1976 roku numer 1  
02-495 Warszawa



## Wskazówki dojazdu:

- Najbliższy przystanek autobusowy: Ursus Ratusz, PKP Ursus
- Najbliższy przystanek kolejowy: Warszawa Ursus

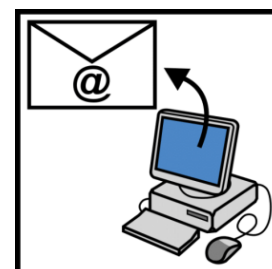


## Kontakt

Numer telefonu: 22 277 34 63

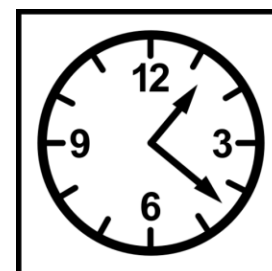


Nasz adres mailowy: [sekretariat@ops-ursus.pl](mailto:sekretariat@ops-ursus.pl)



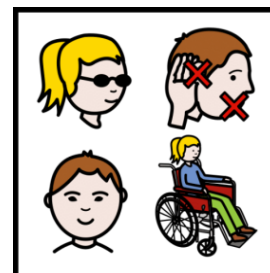
## Godziny pracy:

Możesz do nas przyjść  
od poniedziałku do piątku  
w godzinach od 8:00 do 16:00.



**Więcej informacji dla osób  
z niepełnosprawnościami:**

[Sprawdź deklarację dostępności Ośrodka Pomocy  
Społecznej Dzielnicy Ursus Miasta Stołecznego  
Warszawy](#)



“© European Easy-to-Read Logo: Inclusion Europe. More information at <https://www.inclusion-europe.eu/easy-to-read/>”.

Autor piktogramów: Sergio Palao, źródło: [arasaac.org](http://arasaac.org)

Licencja: CC (BY-NC-SA), właściciel: rząd Aragonii (Hiszpania).